

MX3051 MX3551



LA RENAISSANCE DE LA COULEUR

SYSTÈMES COULEUR SÉRIE ESSENTIELLE



« Gamme de l'année: photocopieuses
- imprimantes multifonctions 2019 »
« Nouveauté dans la gamme »



« Prix BLI PaceSetter de facilité d'emploi »
Appareils commerciaux 2018-2019

SHARP®

Be Original.

Les nouveaux systèmes couleur Sharp Série Essentielle se démarquent par leurs nombreuses caractéristiques polyvalentes pour gérer le déroulement des processus, leur intégration accrue, et leur excellent rapport qualité-prix.

CONÇUS POUR LE MILIEU DU TRAVAIL À LA POINTE DE LA TECHNOLOGIE

essentiels

Les **SYSTÈMES COULEUR SHARP SÉRIE ESSENTIELLE MX3051 et MX3551** déploient les technologies de pointe pour achever le **rendement**, mobiliser les **caractéristiques** et garantir la **fiabilité** qu'exigent les bureaux affairés d'aujourd'hui. Mieux encore, ces nouvelles imprimantes multifonctions se forgent un nom pour la **facilité d'emploi**, et elles sont faites pour **renforcer la productivité**, en donnant au client une **expérience d'utilisation transparente et intuitive**, et la **confiance** que, à chaque fois où un travail s'effectue, la machine produira le résultat escompté, de la première à la énième page. En plus, la nouvelle **Série Essentielle couleur** se dote d'un ensemble de caractéristiques de sécurité de pointe pour aider les entreprises à **protéger leurs données et les renseignements personnels**.

Principales caractéristiques

- **FACILITÉ D'EMPLOI** – L'**affichage tactile** primé présente une interface graphique conviviale, avec des Modes faciles pour simplifier les travaux communs, des guides d'utilisation embarqués, et un accès rapide aux services en réseau.
- **CARACTÉRISTIQUES POUR APPUYER LA PRODUCTIVITÉ** – Ces appareils complètement multifonctionnels, prêts à l'emploi, rassemblent les fonctionnalités de copie, impression en réseau et numérisation couleur en réseau, le tout appuyé par le **Système Sharp de cohérence améliorée des couleurs**, pour produire des sorties de qualité aussi excellente que stable.
- **ADAPTÉ AU MILIEU DU TRAVAIL** – Ces systèmes réalisent une intégration quasiment transparente dans les environnements réseau complexes d'aujourd'hui. En plus, ils supportent les services en nuage et les technologies mobiles courants. Le nouveau **Portail applications** (lancement prévu au printemps 2019) permettra aux administrateurs des TI à ajouter facilement de nouvelles applications ou mettre à jour les applis existantes, directement à partir de l'imprimante multifonctions.

Les nouveaux **SYSTÈMES COULEUR SÉRIE ESSENTIELLE MX3051 et MX3551** regorgent de fonctionnalités aussi ingénieuses que pratiques, et ils sont prisés pour leur puissant ensemble de caractéristiques multitâches et leur prix étonnamment raisonnable.

C'est comme ça que **SHARP SE DÉMARQUE DE LA CONCURRENCE.**



«Réalisation exceptionnelle en innovation»
pour l'interface d'utilisateur web

UN SYSTÈME PERFORMANT, FAIT POUR CARBURER LA PRODUCTIVITÉ



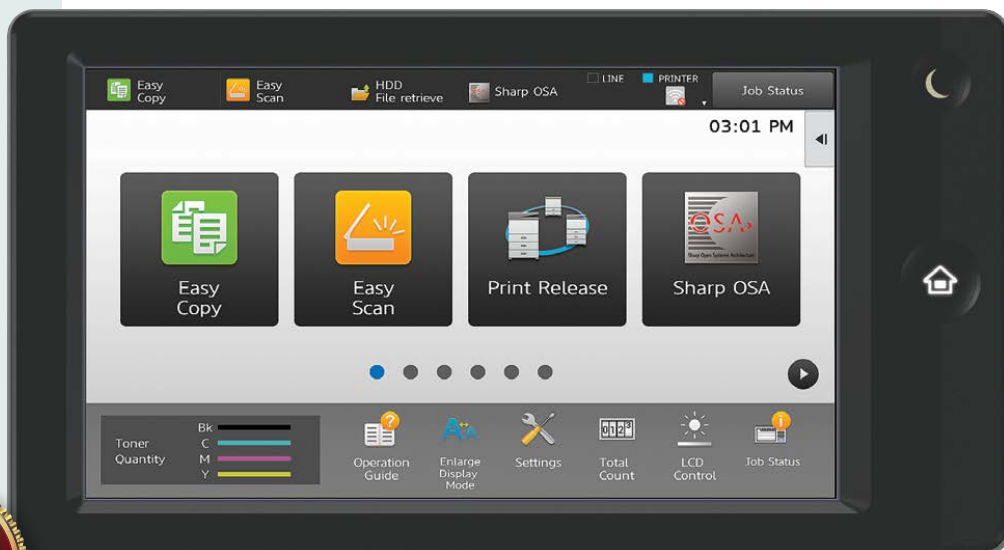
Systèmes multifonctions riches en fonctionnalités, avec un excellent rapport qualité-prix.

- Le **module d'alimentation de documents - inverseur** 100 feuilles en standard balaie les documents à une cadence de jusqu'à 80 images à la minute (ipm).
- **Une grande flexibilité en matière d'alimentation de papier.** Supportant des grammages jusqu'à page de couverture 110 lb. (300 gsm) et des formats jusqu'à 12" x 18" dans les plateaux à papier, ces systèmes permettent d'imprimer sur une large variété de papiers. Mieux encore, les enveloppes peuvent être alimentées soit par le plateau à papier principal, soit par le plateau de dérivation, au choix.
- Les systèmes d'impression **PCL® 6** en standard et **Adobe® PostScript® 3™** (disponible) sont prêts à la mise en réseau, pour assurer que les documents s'impriment en toute précision, avec le formatage attendu.
- La trousse disponible de fonctionnalité OCR rend tout facile la **conversion de documents** aux différents formats **Microsoft®** courants, ainsi qu'une variété de **formats PDF**. Il y a également la possibilité d'ajouter l'option d'impression directe, permettant d'imprimer ces mêmes formats de fichier à partir d'un dispositif de mémoire, une application en nuage, ou d'autres plateformes encore.*

FACILE À UTILISER

CARACTÉRISTIQUES POUR RENFORCER LA PRODUCTIVITÉ

À LA MESURE DU MILIEU DU TRAVAIL

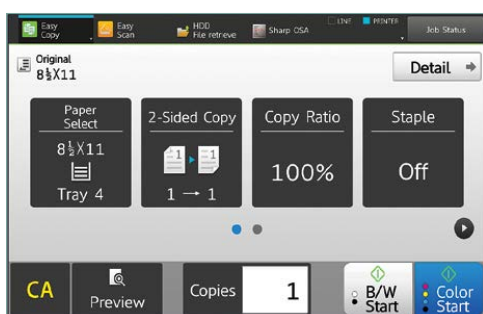


- L'**affichage tactile** primé, mesurant 10,1" sur la diagonale, est **personnalisable** selon vos besoins particuliers. Son design dépouillé favorise un accès rapide aux différentes caractéristiques et fonctions lors de configurer les paramètres d'un travail.
- La caractéristique disponible de **mise en réseau sans fil** procure la commodité d'une connexion directe au réseau et/ou aux appareils mobiles, facilitant d'autant les activités de numérisation et d'impression avec l'**appli Sharpdesk® Mobile**.
- La fonctionnalité disponible **Sharp Cloud Connect** donne accès aux services infonuagiques courants tels que Microsoft® OneDrive™ for Business, SharePoint® Online, Google Drive™, Dropbox et d'autres encore. Le nouveau **Portail applis Sharp** (prévu pour le printemps 2019) permet aux administrateurs des TI d'ajouter ou d'actualiser les applications directement à partir de l'imprimante multifonctions.
- Le Système Sharp **de cohérence des couleurs** veille à la qualité des sorties couleur et maintient un équilibre chromatique optimal et une densité uniforme de toner, de la première à la énième page.
- **Une sécurité de pointe, à plusieurs paliers** assure une protection améliorée, pour aider les entreprises à garder une tête d'avance sur les pirates informatiques et d'autres attaques malveillantes sur le réseau. La fonction ingénieuse de réinitialisation aux valeurs d'usine au terme du contrat de bail sert à supprimer toutes les données et tous les renseignements personnels hébergés dans la machine, le moment venu pour la remplacer par une nouvelle.

* Cette fonction est carburée par la technologie Qualcomm® DirectOffice™.



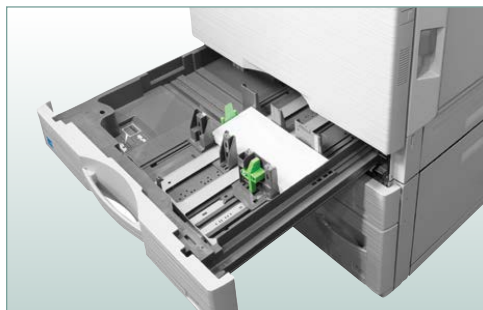
FONCTIONNALITÉ ÉTENDUE – CONCEPTION INTUITIVE



L'interface de Copie facile regroupe tous les réglages les plus fréquemment utilisés.



MX3051 illustré et en configuration compacte avec finisseur interne, et complètement configuré, avec finisseur d'agrafage à cheval et cassette grande capacité.



Alimente jusqu'à 50 enveloppes via le plateau à papier en standard.*

Du chargement du papier jusqu'à la mise en réseau, les systèmes couleur Série Essentielle MX3051 et MX3551 dépasseront les attentes.

Fonctionnement simple et intuitif

Des opérations de copie les plus élémentaires jusqu'aux processus de numérisation les plus complexes, ces systèmes couleur Série Essentielle traitent les travaux avec aisance et efficacité. Déployez un des **Modes faciles** pour lancer rapidement une opération essentielle; les fonctions de base sont au bout des doigts, sur des **touches et pavés surdimensionnés et clairement étiquetés**. Les Modes faciles sont des raccourcis utiles pour les fonctions en standard de copie et de numérisation, et ils peuvent d'ailleurs être appliqués à la trousse optionnelle de télécopieur. Pour accéder aux fonctions plus avancées, une simple pression sur le bouton «Détails» suffit.

La productivité que vous exigez et le rendement que vous préisez

Quand le temps presse et les travaux s'entassent, les systèmes couleur Série Essentielle sont prêts à relever le défi! Les documents se balagent en un clin d'oeil, à une cadence qui touche à **80 ipm**. Ensuite, tirez parti de la **caractéristique d'agrafage manuel** sur certains finisseurs pour remettre l'agrafe aux originaux. **Plusieurs options en matière de finition** proposent tout un éventail de présentations de document, que ce soit empilage, agrafage ou agrafage à cheval. Il y a même une option d'**agrafage sans agrafes** pour relier jusqu'à cinq feuilles du fait de replier le coin du jeu, et réserver les agrafes aux jeux plus importants. Ces modèles sont faits pour alimenter jusqu'à 50 enveloppes à partir du plateau à papier en standard.*



*Se reporter aux spécifications techniques pour consulter la liste d'enveloppes supportées.

Les Systèmes couleur Série Essentielle MX3051/3551 abritent des fonctionnalités haut rendement, parfaitement adaptables aux besoins particuliers de votre entreprise.

caractéristiques innovatrices

Module d'alimentation de documents-inverseur

Le module d'alimentation de documents-inverseur 100 feuilles en standard balaie les originaux à une cadence de jusqu'à 80 ipm.

La commodité de la mise en réseau sans fil

Il est tout facile de numériser vers/imprimer à partir d'un appareil mobile : l'application disponible Sharpdesk Mobile s'en occupe!

Écran tactile intelligent et convivial

Cette interface primée, avec son menu organisé en style tablette, confère un accès rapide aux différentes caractéristiques et fonctions.

Imprimés de superbe qualité

La résolution de sortie de 600 x 600 ppp produit des imprimés ultra nets et précis. Le pilote d'imprimante disponible Adobe PostScript 3 propose un vaste éventail de contrôles pour traiter les travaux d'impression.

Agrafage

Produisez des documents de qualité professionnelle, agrafés dans le coin ou sur l'extrémité, sur jusqu'à 65 pages.

Agrafage manuel

La fonction d'agrafage manuel est très utile pour remettre l'agrafe aux originaux après les avoir balayés.

Finisseurs d'agrafage à cheval

Créez des livrets de superbe qualité, de jusqu'à 80 pages.

Accès facile aux applications en nuage populaires

La fonction disponible Cloud Connect donne accès aux services en nuage Microsoft OneDrive, Google Drive et Dropbox, entre autres. Le nouveau Portail applis Sharp (prévu pour le printemps 2019) facilitera la vie des administrateurs, qui seront alors en mesure d'ajouter ou de mettre à jour les applications directement à partir de l'imprimante multifonctions.

Sécurité multidimensionnelle

Les caractéristiques de sécurité de pointe assurent une meilleure protection que jamais des données et des renseignements personnels, et aident à prévenir les intrusions malveillantes dans le réseau.



Système de stabilité des couleurs

Technologie de toner à particules très fines

Processus d'autorafraîchissement de révélateur

Contrôle de processus en temps réel

Fonctions de finition évoluées

Sharp propose cinq différents finisseurs haut rendement pour conférer aux documents une allure toute professionnelle. Les options incluent un finisseur interne compact et vont jusqu'à un module sur sol de finisseur d'agrafage à cheval grande capacité.

Plein de flexibilité en chargement de papier

Les tiroirs à papier acceptent des formats de jusqu'à 12" x 18" et des grammages de jusqu'à 300 gsm. En plus, il est possible d'alimenter jusqu'à 50 enveloppes via le plateau à papier en standard.* Une variété d'options sont disponibles pour configurer les plateaux à papier, incluant une cassette grande capacité et un tiroir tandem divisé, pour atteindre une capacité maximale de 6 300 feuilles, toutes options comprises.

Le système Sharp de cohérence de couleur combine un toner aux particules ultra-fines, un nouveau révélateur à longue durée de vie, et des contrôles avancés de traitement de couleur. Ces technologies aident à assurer que les sorties couleur présentent toujours une qualité d'image optimale, en toutes circonstances.



CARBURER LA COLLABORATION, RATIONALISER LE TRAITEMENT



Accéder aux applications en nuage courantes, distribuer les fichiers et imprimer les documents plus facilement.



La fonctionnalité OCR disponible en option permet de numériser les documents et les convertir en différents formats de fichier courants.

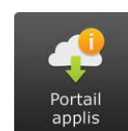


La fonction en standard de libération de travail d'impression sans serveur permet d'imprimer un travail en toute sécurité, à partir de la file d'attente, sur votre choix de jusqu'à six modèles compatibles dans le même réseau.

Des solutions de traitement de documents conçues pour évoluer au rythme de votre entreprise.

Distribution, impression et accès aux documents, en toute facilité

Les technologies disponibles Sharp **Cloud Connect** et **Email Connect** transcendent la simple numérisation en réseau pour rendre tout facile la transmission de documents aux différentes destinations. Email Connect réalise une intégration totale de la fonction de numérisation vers courriel avec les interfaces courriel Microsoft Exchange/Office 365® et Gmail™, pour faciliter l'identification de la personne ou le compte qui transmet les fichiers numérisés. Cloud Connect offre la commodité de numériser les documents vers/imprimer les documents à partir de **Microsoft OneDrive for Business, SharePoint Online, Google Drive, Box et Dropbox**. Le nouveau Portail applis Sharp (prévu pour le printemps 2019), permettra aux administrateurs d'ajouter de nouvelles applications et mettre à jour les applis courantes, directement à partir du panneau tactile de l'imprimante multifonctions.



Numérisez et imprimez les fichiers facilement, à partir d'un appareil mobile

Les systèmes couleur Série Essentielle simplifient les opérations de numérisation et d'impression de fichiers à partir d'une tablette ou un téléphone intelligent. **Sharpdesk Mobile**, une appli téléchargeable à titre gratuit, est disponible sur la plupart des plateformes mobiles populaires¹. En plus, ces nouveaux modèles supportent les technologies mobiles courantes telles que **Apple® AirPrint®**, le cadre d'impression **Android™** et **Google Cloud Print™**. La fonction optionnelle de **mise en réseau sans fil** permet aux utilisateurs d'imprimer directement sur l'imprimante multifonctions via un appareil mobile et ce, sans avoir à se connecter au réseau de l'entreprise!²

Simplifiez la gestion de différents types de fichiers avec la fonction de traitement d'image intelligent

La fonctionnalité OCR, disponible en option, rend tout facile la numérisation et la conversion des documents aux formats de fichier courants tels que Microsoft Word, PowerPoint® et Excel®, ainsi qu'une variété de formats PDF, dont PDF interrogeable et PDF crypté, entre autres. Mieux encore, on peut imprimer ces mêmes formats de fichier directement à partir d'une clé de mémoire, une application en nuage ou un appareil mobile. Cette fonctionnalité est carburée par la technologie Qualcomm DirectOffice. La trousse disponible de fonctionnalité PostScript 3 supporte le nouveau **moteur de rendu Adobe embarqué**, qui confère une encore meilleure précision et un meilleur rendement à l'impression directe de fichiers PDF.

Solutions d'impression flexibles pour renforcer la productivité au bureau

Les systèmes d'impression PCL 6 (en standard) et Adobe PostScript 3 (en option) favorisent un traitement rapide de tous les travaux d'impression. La technologie de **libération de travail d'impression sans serveur** permet d'imprimer un travail en toute sécurité à partir de la file d'attente, sur l'un ou l'autre de jusqu'à six modèles compatibles dans le réseau¹. En plus, le cadre d'impression web **Google Cloud Print** offre la commodité d'imprimer à partir d'un ordinateur Chromebook™, un ordinateur de bureau et d'autres appareils encore, où que vous soyez.²

Technologie Sharp OSA®, pour décomplicier les processus complexes

La **technologie Sharp OSA®** vise à aider l'entreprise à tirer parti des applications en réseau, systèmes dorsaux et services en nuage², pour automatiser les processus complexes et éliminer les redondances au traitement. Demandez à votre concessionnaire Sharp agréé de vous montrer les solutions spécifiques que vous pouvez déployer afin de rationaliser le déroulement des processus dans votre entreprise.



¹ Veuillez visiter le www.sharp.ca pour consulter la liste d'appareils et de systèmes d'exploitation supportés.

² Certaines caractéristiques et fonctionnalités exigent l'ajout d'accessoires et/ou logiciels optionnels.



Gérez les périphériques, sécurisez les données et protégez votre entreprise.

Pour mieux protéger les renseignements personnels des employés et la propriété intellectuelle de l'entreprise, les nouveaux systèmes couleur Série Essentielle se dotent de **plusieurs paliers de sécurité de pointe**, incluant : **prévention d'attaques et auto-rétablissement de micrologiciel**, pour détecter les intrusions malveillantes éventuelles et rétablir le micrologiciel de la machine dans son état original. La nouvelle fonction de **liste blanche** identifie les tentatives d'accéder au système de fichiers de la machine, et bloque un tel accès si les données de source ne figurent pas dans la liste blanche. Les **groupes de permissions** servent à gérer et limiter l'accès aux fonctions particulières de copie, impression et numérisation, pour protéger les données et contrôler les coûts. Les administrateurs peuvent opter d'appliquer la **politique de groupe Active Directory®** à l'appareil pour en centraliser la configuration et le contrôle. La fonction d'**impression confidentielle** veille à la sécurité des documents sensibles en obligeant l'utilisateur à saisir un NIP avant de pouvoir imprimer son document. Ces modèles supportent également l'authentification d'utilisateur Active Directory et l'authentification unique **Single Sign-On**. Une fonction embarquée d'**authentification par carte d'identité** est également disponible.* Le moment venu de remplacer l'appareil par un nouveau, la fonction ingénieuse de **réinitialisation aux valeurs d'usine** supprime toutes les données et tous les renseignements personnels hébergés dans la machine, et produit un rapport de confirmation.

Ces fonctions de sécurité évolutives veillent à **protéger votre propriété intellectuelle**, préserver la confidentialité des informations, et aider votre entreprise à respecter les exigences législatives, telles que la Loi sur la Protection des Renseignements Personnels et des Documents Électroniques (LPRPDE).

* Certaines caractéristiques et fonctionnalités exigent l'ajout d'accessoires et/ou logiciels optionnels.



Le gestionnaire de périphérique **Sharp Remote Device Manager (SRDM)** met plein de contrôle entre les mains des administrateurs pour contrôler les différentes caractéristiques et fonctionnalités tout en simplifiant l'installation et la gestion des appareils. SRDM confère un accès facile aux journaux de service, données du compteur, historiques d'utilisation, et bien plus encore. Le service d'avis évènementiels favorise un contrôle précis de l'appareil et un temps de disponibilité maximal. Le **tableau de bord de sécurité**, géré centralement, contrôle les paramètres de sécurité, et peut rétablir automatiquement la politique de sécurité dans le cas où des changements seraient apportés localement à la machine. En plus, les fonctions de **gestion centralisée de mot de passe administratif** et de **contrôle de tension centralisé** facilitent l'application de changements, le cas échéant. La fonction de **panneau de commandes distant** permet aux administrateurs de consulter et commander le panneau de commandes ACL de l'appareil, à partir d'un ordinateur distant, pour les opérations de dépannage ou de formation de l'utilisateur. En plus, Sharp offre du **matériel et des logiciels embarqués** et optionnels de **suivi et de comptabilisation** pour **contrôler l'accès et suivre l'utilisation** de chaque périphérique sur le réseau.* Mieux encore, l'interface **VotreSharp™** est un site web de **votre** l'expérience SHARP formation, adapté au modèle exact de votre système Série Essentielle, pour encourager l'utilisateur à maîtriser et à exploiter toutes les caractéristiques évoluées de la machine.



PRIORITÉ ENVIRONNEMENT

Une approche écologique qui s'étend au design même de nos produits
Sharp s'engage à faire sa part pour assurer la viabilité environnementale, et à ce titre nous apportons une responsabilité de premier ordre à tous les aspects de nos activités, incluant : planification, conception, fabrication, distribution et traitement des produits à la fin de la durée de vie. Les systèmes couleur Série Essentielle se conforment à l'ensemble de lignes directrices rigoureuses que Sharp s'est imposé en matière de pratiques et produits écologiques, à savoir : concevoir des produits qui consomment moins d'électricité, utiliser du matériau recyclé, réduire les quantités de matériau utilisées à la fabrication et à l'emballage des produits, et étiqueter clairement les types de matériaux utilisés. Sharp tient également à concevoir des produits qui sont évolutifs, faciles à réparer et faciles à démonter pour le recyclage.

Les systèmes MX3051/3551 sont homologués au programme **ENERGY STAR®** et se conforment aux directives RoHS en matière de restriction de l'emploi de substances dangereuses.

En outre, ces modèles se vantent d'avoir obtenu une note **TEC** (consommation typique d'électricité) très basse. Les imprimantes multi-fonctions Sharp sont enregistrées au programme **EPEAT®**.



Programme de recyclage de toner

Dans le cadre de ses initiatives pour préserver l'environnement, Sharp offre à ses clients un programme «zéro déchets au site d'enfouissement» sur les consommables Sharp : cartouches, bouteilles, récipients à toner usagé et unités tambour. Sharp encourage ses clients à recycler leurs cartouches de toner en lot et ce, en leur fournissant une trousse de recyclage à port prépayé pour renvoyer ces articles à nos installations. Veuillez visiter le <http://www.sharp.ca/support-toner.aspx> pour en savoir plus.

Référence en pratiques écologiques

En témoignage de notre souci pour la planète, Sharp a été retenu à plusieurs reprises au palmarès annuel **ENERGY STAR® Excellence in Energy Efficient Product Design**. Sharp est également ancien récipiendaire du Prix *Excellence in Partnership Green Contractor Award* et du Prix **Evergreen** de la General Services Administration (GSA) et la Coalition for Government Procurement. Ces prix et mentions reconnaissent les initiatives et pratiques écologiquement responsables de l'entreprise, et les efforts de recyclage, réduction de déchets et pratiques d'action positive aux achats.

Pour en apprendre plus sur les activités écologiques de Sharp et les initiatives que nous avons chapeautées, incluant les détails sur nos produits écoénergétiques, programmes de recyclage de produits électroniques et de cartouches de toner, veuillez visiter le <http://www.sharp.ca/about-us-environmental-policy.aspx>

FICHE TECHNIQUE : MX3051/MX3551

Appareil principal MX3051/ MX3551	Les modèles de base comprennent : contrôleur multitâche, module d'alimentation de documents-inverseur 100 feuilles et système d'impression PCL 6, numérisation en réseau, recto verso automatique, 1 tiroir à papier x 550 feuilles, plateau de dérivation 100 feuilles. Révélateurs noir et couleur compris.
Type Affichage	Système multifonctions couleur numérique Affichage tactile couleur inclinable 10,1" (mesuré sur la diagonale), matrice de points de haute résolution 1 024 x 600 points (W-SVGA)
Fonctions	Copie, impression, impression en réseau, numérisation en réseau, classement de documents et télécopie ¹
Système de copie	Transfert électrostatique sec/révélateur à 2 composants/ brosse magnétique/tambours OPC/fusion à bandes/exposition sous DEL blanche
Originaux Format max. d'original	Feuilles individuelles et documents reliés 11" x 17"
Formats de sortie Cadence de sortie Multicopie	Min. 5,5" x 8,5", Max. 12" x 18" 30/35 ppm mono/couleur (8,5" x 11") Max. 9 999 copies
Délai de tirage de première copie (en secondes)² Délai de mise en marche Agrandissement/réduction Alimentation originaux Cadence de balayage	Verre d'exposition : Mono 4,7, Couleur 6,7 Module d'alimentation de documents : Mono 7,6, Couleur 9,7 33 secondes (interrupteur principal), 20 secondes (pression sur le bouton [Power]) De 25% à 400% par incréments de 1% (module d'alimentation de documents : 25%-200%) Module d'alimentation de documents-inverseur 100 feuilles avec détection de format d'original. Copie : jusqu'à 80 ipm (mono)/53 ipm (couleur) Numérisation : jusqu'à 80 ipm (mono/couleur)
Capacité de papier Système d'alimentation de papier	5,5" x 8,5", 8,5" x 11", 8,5" x 11" R, 8,5" x 14", 11" x 17" Standard : 650 feuilles/Maximum : 6 300 feuilles Standard : (1) tiroir à papier 550 feuilles (format lettre/légal/grand livre/relevé) ou jusqu'à 50 enveloppes (hauteur max. : 25 mm), plateau de dérivation 100 feuilles (ou 20 enveloppes). En option : tiroir à papier simple, double, ou triple (550, 1 100, ou 1 650 feuilles), tiroir à papier tandem divisé 2 100 feuilles (lettre) + 550 feuilles (lettre/légal/grand livre/relevé).
Types et grammages	Tiroirs à papier : papier bond 18 lb. jusqu'à page de couverture 110 lb. Tiroir 1 : papier bond 20-24 lb. ou enveloppes Monarch/Com-9. Tiroir tandem divisé : papier bond 18 lb. - papier bond 28 lb. ou papier ordinaire, pré-imprimé, recyclé, pré-perforé, en-tête de lettre et papier couleur. Plateau de dérivation : papier bond 16-28 lb. (papier ordinaire), papier bond 13-16 lb. (papier léger), papier bond 28 lb. - page de couverture 110 lb. (papier épais), papier à onglets (lettre) et enveloppes Monarch/Com-10. Aussi : étiquettes, papier lustré, pré-imprimé, recyclé, pré-perforé, en-tête de lettre, papier couleur ou film transparent.
Recto verso	Recto verso automatique en standard pour la copie et l'impression
Unité centrale Interface	À multiprocesseur, jusqu'à 1,75 GHz 10/100/1000 Base-T Ethernet, USB 2.0 : 2 ports hôte avant et arrière), 1 port périphérique disponible (arrière), sans fil 802.11 b/g/n en option
Mémoire Unité de disque dur Résolution de copie Modes couleur Contrôles d'exposition	5 Go en standard copie/impression (partagée) 500 Go Balayage : 600 x 600 ppp (mono/couleur) Sortie : jusqu'à 600 x 600 ppp Sélection automatique de couleur (ACS), mode pleine couleur, monochrome (N/B) Modes : automatique, texte, texte/photo, texte/photo imprimée, photo imprimée, photo, carte, document aux couleurs claires. Réglages : automatique ou manuel à 9 étapes
Demi-teinte Caractéristiques de copie	256 gradations/2 niveaux (monochrome) Multicopie d'après mémoire, tri électronique, empiilage décalé, sélection automatique de couleur, sélection automatique de papier, sélection automatique de niveau d'agrandissement, changement automatique de plateau, image inversée noir-blanc, suppression de page vierge, copie format livre, divisions livre, copie recto verso de carte d'affaires, effacement du centre, centrage, pages de couverture, copie sur deux pages, effacement de bord, édit d'image, aperçu d'image, insertion de pages, composition de travail, programmes de traitement, déplacement de marge, image inversée, originaux de formats mixtes, agrandissement multipages, compteur d'originaux, format dépliant, copie-épreuve, reprise de mise en page, copie en réserve, rotation de copie, tampon, tampon d'image personnalisée, suppression de fond, copie sur papier à onglets,

Appareil principal Caractéristiques de copie	(suite) insertion de papier à onglets, copie en tandem, mode d'économie de toner, insertion de transparents, filigranes, poses multiples 2-en-1 / 4-en-1 / 8-en-1
Contrôles de comptes	Jusqu'à 1 000 utilisateurs. Supporte l'authentification à code d'utilisateur via interface locale, LDAP ou Active Directory aux opérations de copie, impression, numérisation et gestion de documents
Capacité plateau de sortie	Plateau de sortie central (principal) : 250 feuilles (face imprimée orientée vers le sol) Plateau de tri de travaux (supérieur) : 100 feuilles (face imprimée orientée vers le sol) Plateau de sortie de droite : 100 feuilles (face imprimée orientée vers le sol)
Services en nuage supportés (en option) Protocoles réseau	Google Cloud Print, Google Drive, Box, OneDrive for Business, SharePoint Online, Dropbox, Office 365, Gmail TCP/IP (IPv4, IPv6, IPsec), HTTP/HTTPS, IPP/IPP-SSL, FTP/FTPS, SNMPv3, SMTP/SMTP-SSL, POP3/POP3-SSL, LDAP/LDAP-SSL, 802.1x pour Windows et Unix.
Sécurité données/réseau	Inclut filtrage d'adresses IP/MAC, filtrage de protocole, contrôle de ports, authentification d'utilisateur (local/LDAP/Active Directory), cryptage TLS; support Kerberos
Gestion micrologiciel	Flash ROM avec connexion locale (USB), capacité de mise à jour en réseau, et actualisation de micrologiciel 1 à N avec le gestionnaire SRDM (Sharp Remote Device Manager)
Configuration périphérique Service/fonctions Caractéristiques accessibles	Gestion web avec interfaces de connexion utilisateur/administrateur Panneau de commandes distant, accès distant aux journaux de service et aux données de compteur Panneau inclinable à arrêt libre, réglage de la sensibilité et du son des touches, touches concaves, arrêt libre de module d'alimentation de documents, programmes de traitement, panneau de commandes distant, poignée universelle sur les plateaux à papier, désactivation de mise en veille de l'affichage
Normes environnementales Alimentation Consommation Poids Dimensions	Programme international Energy Star Ver. 2.0, Programme européen RoHS, Blue Angel (RAL-UZ205) 110-127 V CA, 60 HZ, prise secteur 15 A 1.5 kW ou moins Approx. 173 lb. Approx. 24" (p) x 26" (p) x 33" (h)
Système d'impression en réseau Langage de description d'imprimante Résolution Cadence de sortie Pilotes d'imprimante	PCL 6 en standard, Adobe PostScript 3 en option 600 x 600 ppp 30/35 pages à la minute (8,5" x 11") Windows® 7, Windows 8.1, Windows 10, Windows Server® 2008, Windows Server 2012, Windows Server 2016, Windows PPD, Mac® OS X® (incluant 10.6 à 10.13), Tous Mac PPD, UNIX®, Linux®
Impression mobile¹ Caractéristiques d'impression	Cadre d'impression Android (plugiciel Sharp Print Service), Sharpdesk® Mobile, Google Cloud Print Configuration automatique, libération de travail d'impression sans serveur, insertion de chapitres, impression confidentielle, impression en continu, enregistrement d'image personnalisée, contrôles du document, classement de documents, impression recto verso, tri électronique, superposition de formulaire, patron de sécurité invisible, changement d'orientation d'image, saut de travail en queue d'impression, rétention de travail, mise en page, déplacement de marge, dépliants multiples, impression en tandem via le réseau, sorties à N-poses, empiilage décalé, interfolié, format dépliant, impression d'affiches, épreuves, imprimer et envoyer, impression sur papier à onglets, impression sur onglets, insertion de transparents, statut de plateau, authentification d'utilisateur/authentification unique, filigrane, impression à zoom
Impression directe	Types de fichiers : TIFF, JPEG, PCL, PRN, TXT et PNG. En option : PDF, PDF compact, PDF crypté, PS, DOCX, XLSX et PPTX. Méthodes : FTP, SMB, page Web, courriel et mémoire USB. Les formats de fichier PDF supportent le moteur d'impression Adobe incorporé
Polices natives Interface Systèmes d'exploitation et environnements	80 polices vectorielles (PCL), 139 polices de caractères (PS) (hôte) RJ-45 Ethernet 10/100/1000 Base-T, USB 2.0, sans fil Windows 7, Windows 8, Windows 10, Windows Server 2008, Windows Server 2012, Windows Server 2016, Chrome®, Mac OS X 10.6-10.13, Unix®, Linux®, Citrix®, et types de dispositif SAP ²
Protocoles d'impression	LPR, IPP, IPPS, Raw TCP (port 9100), FTP, POP3, HTTP, et LPD et LPR pour Unix

Système de numérisation en réseau Modes de balayage Format max. d'original Résolution optique Modes de sortie Compression d'image	En standard : couleur, monochrome, échelle de gris 11" x 17" 600 dpi 600 ppp, 400 ppp, 300 ppp, 200 ppp, 150 ppp, 100 ppp Numérisation monochrome : non compressé, G3 (MH), G4 (MR/MMR) Couleur/échelle de gris : JPEG (élevé, moyen, bas)
Formats d'images	Mode télécopie Internet : MH/MMR (en option) ¹ Monochrome : TIFF, PDF, PDF/A, PDF crypté et XPS Couleur/échelle de gris : TIFF, JPEG, PDF, PDF/A PDF compact, PDF crypté et XPS.
Destinations de numérisation Destinations touche unique Destinations de groupe Programmes Max. de travaux Intégration courriel améliorée Logiciel¹	Télécopie Internet : MH/MMR (en option) Courriel, poste de travail, FTP, dossier (SMB), USB, télécopie Internet (en option), télécopieur Super G3 (en option) Jusqu'à 2 000 (toutes destinations de numérisation confondues) Jusqu'à 500 48 (combinés) Jusqu'à 100 Connecteur Gmail en standard, connecteur Exchange en standard Logiciel Sharpdesk de gestion de documents pour poste de travail, utilitaire de numérisation en réseau, Sharpdesk Mobile (télécharger)

Accessoires en option MXDE25N MXDE26N MXDE27N MXDE28N MXLC17N	Base/1 tiroir à papier x 550 feuilles Base/2 tiroirs à papier x 550 feuilles Base/3 tiroirs à papier x 550 feuilles Base/tiroir à papier tandem divisé 1 x 550 + 2 100 feuilles Cassette grande capacité 3 000 feuilles (format lettre, requiert MXDE25N/26N/27N/28N)
MXLT10 MXFN27N MXFN28 MXFN29	Plateau d'alimentation de papier long format Finisseur d'agrafage interne 50 feuilles Finisseur d'agrafage 1K 50 feuilles avec empiilage Finisseur d'agrafage/d'agrafage à cheval 1K 50 feuilles avec empiilage
MXFN30 MXFN31	Finisseur d'agrafage 3K 65 feuilles avec empiilage Finisseur d'agrafage/d'agrafage à cheval 3K 65 feuilles avec empiilage
MXRB25N MXPN14B MXPN15B MXPN16B MXSCX1 ARSC2 MXSC11 MXSC12 MXTR19N MXTR20 MXTU16 MXUT10 MXEB18 MXEB19L MXEB20L MXFX15 MXFWX1L MXPF10 MXPK13L MXPU10L ARSV1 ARSV1 MXAMX1L MXAMX2L MXAMX3L MXFR62U DVENDFSV	Unité de transport de papier (requis pour MXFN28/29/30/31) Module de perforation 3 emporte-pièces (requiert MXFN27N) Module de perforation 3 emporte-pièces (requiert MXFN28/29) Module de perforation 3 emporte-pièces (requiert MXFN30/31) Cartouche d'agrafes pour MXFN27N/28 Cartouches d'agrafes d'agrafage à cheval pour MXFN29 Cartouche d'agrafes pour MXFN30/31 Cartouches d'agrafes d'agrafage à cheval pour MXFN31 Plateau de sortie de droite Plateau de tri de travaux Plateau de sortie central Tablet tout usage Réseau local sans fil Trousse de PDF compact Trousse de fonctionnalité OCR Trousse télécopieur Trousse de télécopie Internet Trousse de polices de caractères pour codes à barres Trousse Adobe PostScript 3 Trousse d'impression directe Unité tampon (requiert la cartouche tampon ARSV1) Cartouche tampon Module d'intégration d'applications Module de communication entre applications Module de comptabilisation externe Trousse de sécurisation des données Trousse d'interface de facturation générique

Fournitures MXG1NTBA MXG1NTCA MXG1NTMA MXG1NTYA MXG1NVBA MXG1NVSA MXG6NRSA	Cartouche de toner noir Cartouche de toner cyan Cartouche de toner magenta Cartouche de toner jaune Révélateur noir Révélateur cyan/magenta/jaune Tambour
---	---

¹ Certaines caractéristiques et fonctionnalités exigent des accessoires ou des services en option. Veuillez vous renseigner auprès de votre concessionnaire local.
² Pourrait varier en fonction de la configuration du produit, les réglages de l'appareil, et/ou les conditions environnementales/d'exploitation.



Qualcomm® DirectOffice™



La conception et les spécifications techniques sont sous réserve de modification sans préavis. Sharp, Sharp OSA, Sharpdesk, VotreSharp et toutes les marques de commerce relatives sont des marques de commerce ou des marques de commerce enregistrées de Sharp Corporation et/ou de ses sociétés affiliées. Microsoft, Office 365, Active Directory, Windows, Windows Server, Excel, PowerPoint, OneDrive et SharePoint sont des marques de commerce ou des marques de commerce enregistrées de Microsoft Corporation. Android, Chrome, Gmail, Google Drive, Google Cloud Print et Chromebook sont des marques de commerce ou des marques de commerce enregistrées de Google LLC. Adobe, le logotype Adobe, PostScript et PostScript 3 sont soit des marques de commerce enregistrées soit des marques de commerce de Adobe aux États-Unis et/ou aux autres pays. Qualcomm DirectOffice est un produit de Qualcomm Technologies, Inc. et/ou de ses filiales. Qualcomm est une marque de commerce de Qualcomm Incorporated, enregistrée aux États-Unis et aux autres pays. DirectOffice est une marque de commerce de CSR Imaging US, LP, enregistrée aux États-Unis et aux autres pays, et utilisée sous permission. Toutes les autres marques de commerce sont la propriété de leurs détenteurs respectifs. ©2019 Sharp Électronique du Canada Ltée.

335, rue Britannia Est, Mississauga, ON L4Z 1W9
150, rue York, suite 1702, Toronto, ON M5H 3S5
www.sharp.ca

SHARP®
Be Original.