



Affichage collaboration Windows

PNCD701: affichage interactif 4K Ultra HD de catégorie 70" (69,5" sur la diagonale)

Vers des réunions plus intelligentes.

La productivité ne dépend pas seulement sur le temps investi, mais également sur la **qualité** des efforts investis – et celle-ci est nettement supérieure lorsqu'on se sert des meilleurs outils qui soient.

Pour que le travail en équipe soit vraiment efficace, il faut que les intervenants soient en mesure de s'entretenir aisément, et partager des idées et des informations dans un environnement confortable – que l'on travaille dans un espace de réunion, une salle de conférence, ou n'importe où dans le monde.



L'affichage collaboration Windows de Sharp est un moniteur interactif 4K Ultra HD de nouvelle génération de catégorie 70" 69,5" sur la diagonale), favorisant une meilleure utilisation de l'espace ainsi qu'une collaboration plus productive pour les réunions, salles de conférence, salles de formation,

locaux d'évaluation technique, et toutes sortes d'autres milieux professionnels et commerciaux.

Incorporant les technologies primées développées par Sharp, ainsi qu'un microphone, une caméra de haute qualité et un concentrateur de capteurs IdO, ce moniteur fonctionne parfaitement avec les meilleurs outils de collaboration Microsoft 365. En plus, sa connexion au nuage confère non seulement une remarquable facilité d'emploi mais également une analyse permanente des conditions environnementales et de l'achalandage de la salle de réunion.



Notre affichage collaboration Windows s'est valu le prix de **meilleur nouvel affichage de collaboration** au Palmarès Best of InfoComm 2019 et au Palmarès Best of ISE Awards 2019 (rAVE publications), ainsi qu'un prix TNT de **meilleure nouvelle technologie 2019** dans la catégorie affichages (revues CE Pro et Commercial Integrator).

Arrivez, connectez et collaborez

Trop souvent, la mise en place et la configuration des technologies requises lors d'une réunion deviennent un exercice frustrant et coûteux en temps. En revanche, l'affichage collaboration Windows est prêt à l'emploi.

Il ne faut qu'arriver dans le local, brancher votre appareil et amorcer tout de suite la collaboration avec vos collègues. C'est vraiment aussi simple que ça. Branchez le câble USB-C spécialement adapté, 8m de long, et l'affichage sélectionnera automatiquement l'entrée applicable pour le type de contenus que vous souhaitez passer à l'écran. La réunion peut débuter sans délais - plus aucun retard d'une dizaine de minutes* alors qu'on compose avec le câblage.

Ce connecteur USB-C** unique, qui s'emploie également avec les modèles les plus récents d'ordinateurs portatifs Windows® et Apple® Mac, effectue un transfert de données à haute vitesse et à large bande, qui convient à diverses fonctions, dont notamment la vidéo 4K, la navigation Internet et les données d'applications. En plus, cette connexion offre la commodité additionnelle d'une alimentation électrique pour les appareils mobiles qui y sont branchés.

Pour renforcer d'autant la flexibilité, une connexion sans fil est comprise pour les transferts de données de moins large bande. En plus, tout appareil qui n'est pas doté d'une connexion USB-C peut toujours accéder à la pleine fonctionnalité de l'affichage collaboration Windows par la voie d'une combinaison de câbles HDMI™ et USB Type B.



En outre, cet affichage collaboration Windows a obtenu la **certification Crestron Connected®**, ce qui signifie que les employés peuvent se concentrer sur les tâches plus importantes plutôt que de gaspiller du temps à configurer les appareils avant une réunion.

* Étude Total Economic Impact™, Forrester Consulting, février 2016.

** Afin de produire un signal vidéo de résolution 4K Ultra HD, il faut que le port USB-C supporte le mode DP Alt (DisplayPort Alt Mode).



L'espace de réunion, repensé

Le fait de favoriser un environnement confortable dans la salle de réunion est plus important qu'on ne le pense, en ce sens que cela améliore la concentration et la productivité des participants. L'affichage collaboration Windows de Sharp incorpore des capteurs qui peuvent ouvrir une connexion à la plateforme IdO Microsoft Azure Digital Twins et d'autres services infonuagiques/d'abonnement disponibles sur le marché, tel Sharp **Synappx WorkSpaces**, pour tirer parti des services de bâtiment intelligent.

Capteurs IdO

- **Fréquentation** – un capteur de mouvement détecte la présence de personnes dans la salle. Un service additionnel d'intelligence artificielle (IA) pourrait ensuite analyser ces données et compter le nombre de personnes dans la salle. D'autres services IA pourraient allumer automatiquement les affichages et autres équipements pour favoriser une préparation plus rapide, et les données peuvent être utilisées afin de rationaliser la programmation des réservations de salles. Au cours d'une réunion, un autre service IA pourrait se servir des données du capteur pour déterminer l'emplacement de la personne qui prend la parole et orienter le réseau de microphones sur celle-ci.

- **Température** – la fonctionnalité de gestion de température et d'humidité pourrait transmettre les données de capteur vers un service IA, et celui-ci pourrait régler automatiquement la température et l'humidité relative du local, pour assurer un niveau de confort optimal. En plus, l'optimisation intelligente de la climatisation aide à réduire la facture d'électricité.
- **Lumière** – un capteur de lumière ambiante contribue aux fonctionnalités de gestion intelligente de l'éclairage, qui mesurent automatiquement le niveau de lumière dans la salle. Un service IA pourrait régler le système d'éclairage du local pour répondre aux conditions changeantes au cours de la journée et de la soirée, ceci pour atténuer la fatigue oculaire des gens, et économiser sur l'électricité en même temps.
- **Qualité d'air** – l'affichage collaboration Windows mesure et analyse de manière permanente la qualité de l'air ambiant* dans la salle de réunion; ces données pourraient aider un service IA à régler automatiquement la climatisation afin de procurer un confort optimal et constant dans l'environnement de travail.

* Mesure les niveaux d'émissions équivalentes de dioxyde de carbone (eCO2) et de composés organiques volatils totaux (TVOC).



Pour tirer un parti maximal de l'analyse et l'application des données recueillies par l'affichage collaboration Windows et apporter des changements à l'utilisation et la gestion des locaux, il est recommandé de faire appel au gestionnaire des installations et déployer les outils et les technologies intelligents les plus récents. Sharp travaille conjointement avec plusieurs entreprises renommées en vue de construire un écosystème complet pour la création d'espaces de réunion intelligents qui favorisent une collaboration et une communication vraiment efficaces.

Une approche plus naturelle.

Lorsque les idées affluent, il importe de travailler de manière rapide et intuitive, sans entraves d'ordre technologique.

Même aux réunions les plus interactives, l'affichage collaboration Windows de Sharp garantit une saisie précise et une diffusion rapide des informations.

Tout simplement plus facile

La technologie capacitive projetée 10 points (PCAP) et la technologie de collage optique directe confère à l'écran tactile une expérience d'écriture à la fois plus précise et plus naturelle, de telle sorte que nous l'avons baptisée Sharp Pen-on-Paper®. Effectivement, écrire à l'écran est aussi rapide et aisé que quand vous le feriez sur un tableau à feuilles ou un tableau blanc. Servez-vous du stylet ou écrivez au doigt, comme bon vous semble : les annotations et les commentaires peuvent s'ajouter sous forme de texte simple, dessins ou surlignés de sections de texte existant. Ainsi, lors de faire une présentation, il est facile de donner une vue d'ensemble et ensuite porter l'attention aux points importants, et utiliser le moniteur pour garder l'attention de votre auditoire.



Une commande rapide et précise

Cet affichage collaboration Windows comprend un stylet passif en standard. Incorporant une pointe de 2mm pour garantir la précision, ce stylet puissant et ergonomique repose parfaitement dans la main pour renforcer le caractère naturel de l'expérience d'écriture « Pen-on-Paper ». C'est donc un choix idéal pour annoter les informations techniques ou les graphismes complexes, tels que les plans architecturaux ou les conceptions techniques détaillées, lorsqu'il faut se pencher sur les plus fins détails.



Stylet passif

La remarquable sensibilité et la facilité d'emploi de cet affichage collaboration Windows favorisent également :

- **Une collaboration plus efficiente** – les utilisateurs peuvent se mettre tout de suite au remue-méninges; aucun besoin de passer une formation sur la technologie. On se consacre immédiatement aux interactions et au travail réel.
- **Une confiance accrue** – les utilisateurs se sentent plus à l'aise avec la technologie, et seront donc plus aptes à participer à la réunion et présenter et partager des informations.
- **Une concentration accrue** – en l'absence de distractions d'ordre technologique, les utilisateurs peuvent se concentrer sur les contenus affichés à l'écran.



Tout ce qu'il vous faut pour élargir les horizons

Les équipes d'affaires, il y en a de toutes les tailles et de toutes les formes, de groupes de travail ad hoc jusqu'aux équipes de projet permanentes. Les équipes peuvent d'ailleurs être locales ou globales ou les deux. Quelle que soit la composition ou la taille de l'équipe, il faut que les idées se partagent de manière ouverte et inclusive.

L'affichage collaboration Windows de Sharp fournit une image et un son de superbe qualité tout en offrant les meilleures options pour se connecter et collaborer, tirant parti de la puissance et la productivité de Microsoft 365 à l'échelle du local.*

- **Microsoft 365** rassemble les applications familières de Microsoft Office, agissant comme comme tremplin pour déclencher la créativité, la collaboration et la productivité. Cette plateforme comprend également des caractéristiques évoluées de sécurité et de gestion d'appareil pour aider à veiller sur vos affaires.

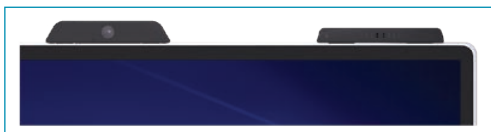
- **Microsoft Teams** est une solution complète de clavardage, notes, pièces jointes et réunions en ligne. Cette suite comprend des outils d'annotation, superposition et présentation, ainsi que des interfaces transparentes de conférence vidéo et de collaboration. Peu importe si les intervenants sont dans le même local ou repartis de par le monde, vous travaillerez en solidarité totale.
- **Microsoft Azure Digital Twins** est une plateforme d'Internet des objets qui crée une maquette complète d'environnements physiques. Les données de divers capteurs IoT sont stockées dans une base de données privée et sécurisée, dans le nuage, pour ensuite être analysées sur demande. Par exemple, on pourrait s'en servir afin de développer une solution tierce de tableau de bord de bâtiment intelligent, pour optimiser l'utilisation des locaux.

* Les logiciels et services mentionnés sont disponibles à l'achat et ne sont pas compris dans l'emballage avec l'affichage collaboration Windows.

Travailler mieux, et mieux paraître.

Une technologie qui non seulement renforce la productivité, mais agrmente le milieu du travail en même temps.

Imaginez un espace de collaboration qui se démarque d'une part par ses technologies favorisant une commande et une collaboration aisées, et d'autre part par son allure moderne, dépouillée et élégante. L'affichage collaboration Windows de Sharp est la clé de voûte pour réaliser cette transformation.



Design soigné

Avec son vitrage intégral, l'affichage présente un design attrayant qui complètera parfaitement la salle de conférence de la plus prestigieuse société :

- Les boutons de l'affichage à l'écran sont discrètement intégrés à l'avant du cadre, pour un accès à la fois rapide et commode.
- La caméra vidéoconférence de haute qualité et le concentrateur de capteurs IdO s'incorporent parfaitement dans la partie supérieure de l'écran.
- Un réseau incorporé de microphones directionnels capte les sons provenant de n'importe quelle direction.



Partager les contenus en toute facilité

L'affichage collaboration Windows comprend une fonctionnalité de diffusion en sans fil compatible avec les plateformes Windows et Android™. En conséquence, les utilisateurs peuvent très facilement ouvrir une connexion avec leur propre appareil personnel pour partager et afficher des infos.

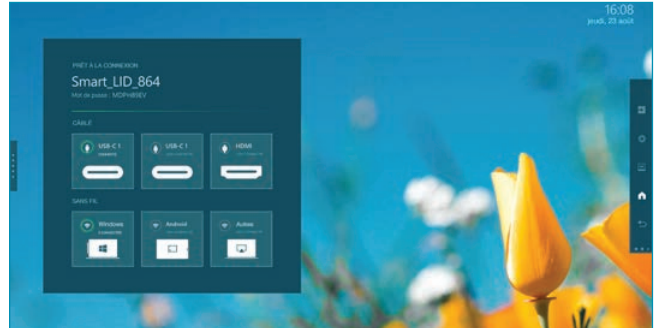


Image à titre d'illustration seulement.

Jusqu'à cinq* appareils peuvent être connectés simultanément à l'affichage; mieux encore, la fonctionnalité « Touch Back » permet de commander les contenus affichés à l'écran par la voie de l'affichage ou l'appareil source, au choix. Cette fonctionnalité est très prisée lors des discussions dynamiques de groupes de travail ou des séances de formation interactives, non seulement puisque cela favorise un travail plus efficace, mais également puisque la participation active est encouragée et facilitée, donnant lieu à un apprentissage plus solide.

L'affichage collaboration Windows peut d'ailleurs être mis en mode d'écran divisé (côte à côte). Dans cette configuration d'écran, l'affichage collaboration Windows affichera les contenus de jusqu'à deux des cinq appareils source branchés. Les deux écrans peuvent recouvrir n'importe quelle combinaison d'entrées, par exemple : 1 USB-C + sans fil 1, ou bien HDMI + sans fil 2.

La fonctionnalité Touch Back marche également en mode d'écran divisé, parallèlement avec l'appareil source actif. La commande Touch Back bascule automatiquement entre les deux écrans affichés, dépendamment du côté d'écran qui est touché.

* USB-C x2, sans fil x2, HDMI x1



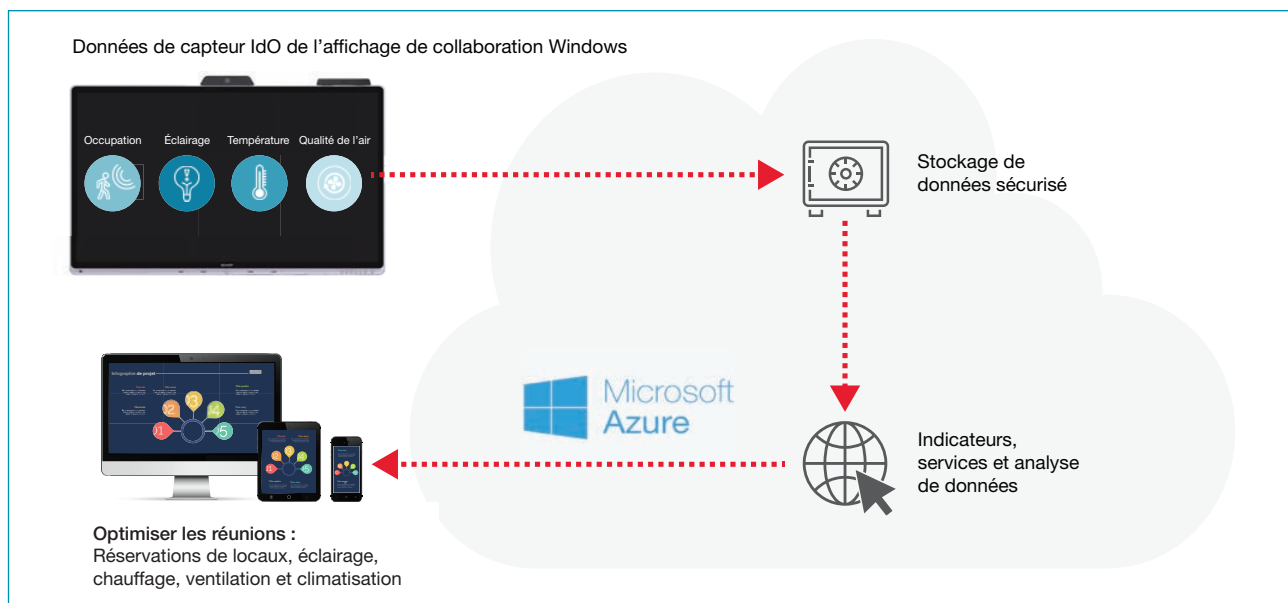
Sharp Synappx WorkSpaces - Gagnez un avantage intelligent.

Une approche plus intelligente pour contrôler et améliorer l'utilisation et les conditions de salle de réunion.

Sharp **Synappx WorkSpaces*** est une solution logiciel-service qui vous aide à tirer un parti maximal des données recueillies par le concentrateur de capteurs IdO sur l'affichage collaboration Windows. Cette application fournit des renseignements clairs et visuels en vue de rationaliser la réservation et l'utilisation des salles de réunion et assurer un environnement plus confortable dans les espaces de réunion et de formation, favorisant ainsi une productivité accrue aux activités de collaboration et d'apprentissage. En plus, ce service aide à rationaliser la gestion globale des installations.

Du fait de d'analyser des données cueillies en temps réel dans les deux domaines physiques et numériques, le service détermine automatiquement le type d'utilisation du local et les conditions de service qui s'appliquent au moniteur. Connectée à un système de gestion de bâtiment intelligent, cette solution pourrait se servir des données analytiques pour aider à optimiser l'utilisation des espaces.

Ce processus se déploie par l'entremise de la plateforme IdO Microsoft Azure Digital Twins, une puissante solution hébergée qui fait fonction de centrale de stockage des données et qui se dote de fonctionnalités additionnelles de traitement des données.



* Pour vérifier la disponibilité dans votre région, veuillez communiquer avec votre directeur régional de ventes.

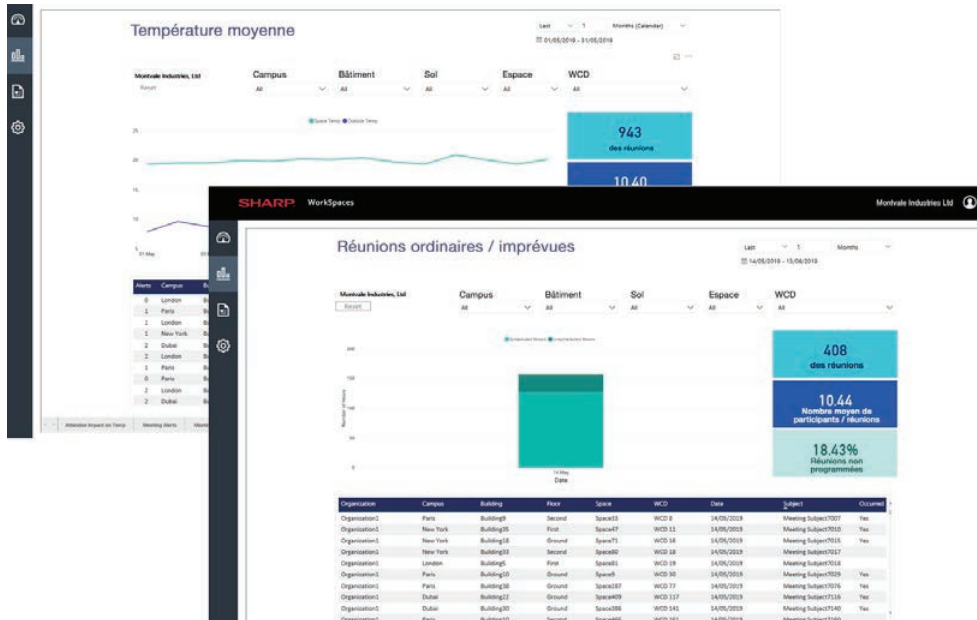


Image à titre d'illustration seulement.

L'espace de travail, optimisé

Le service Sharp Synappx WorkSpaces déploie un système de contrôle de température pour fournir une analyse en temps réel des conditions environnementales dans les salles de réunion et salles de conférence. Ce service effectue un contrôle permanent de la température ambiante et de l'humidité relative, et contrôle également la qualité de l'éclairage et de l'air afin de favoriser un niveau de confort maximal dans chaque local.

À titre d'exemple, il est fort probable que la température dans un local fréquenté par trois personnes sera différente si le nombre de personnes monte jusqu'à dix. Donc, sur la base des données cueillies par Sharp Synappx WorkSpaces, la climatisation dans chaque local pourra être réglée manuellement ou automatiquement*, en fonction du nombre de personnes dans la salle. Tout en améliorant le niveau de confort pour chacune des personnes qui participe à la réunion, cette approche aide à réduire les coûts du fait d'éliminer tout excédent éventuel de cycles de chauffage ou de climatisation.

Mieux encore, le service sait traiter toutes les données provenant d'un parc de moniteurs multiples, même ceux qui sont installés dans des bâtiments différents. Toutes les activités et données du service sont facilement accessibles, pouvant être consultées à partir de l'appareil mobile de votre choix.

* Cela peut se produire si les données de capteur de l'affichage collaboration Windows sont acheminées à un système de bâtiment intelligent; une intégration sur mesure pourrait être de mise.

Il y a toujours place à l'amélioration

Utilisant les données recueillies par les capteurs de fréquentation de salle, Sharp Synappx WorkSpaces surveille activement la fréquentation des salles de réunion. Si l'on connecte ce service aux systèmes internes de traitement et d'analyse de données, comme par exemple un système de réservation de locaux, il devient très aisé de déterminer non seulement quels locaux sont réservés et quand, mais également le moment exact où une salle de réunion se libère au terme d'une réunion.

En plus, il devient possible d'attribuer les salles les plus convenables, en fonction du nombre de participants à chaque réunion. Sharp Synappx WorkSpaces pourra même vous aider à détecter et à prévenir les réunions « fantômes » - les situations où quelqu'un réserve une salle puis ne se présente pas!

Pour aider à mieux comprendre et à améliorer les taux d'occupation à long terme, les outils du service Sharp Synappx WorkSpaces peuvent classer le type de réunion qui se tient, comme par exemple :

- **Ordinaire (local réservé et utilisé)**
- **Imprévu (local non réservé, mais utilisé)**
- **Fantôme (local réservé mais pas utilisé)**

Le service soulève aussi les tendances d'utilisation de chaque salle, incluant les temps de fréquentation maximale et minimale, et les périodes de fréquentation régulière. Ces données peuvent être utilisées pour acheminer une variété d'avis au gestionnaire des installations.

Un confort accru favorise une meilleure collaboration.

Le simple fait de créer un environnement de réunion où tout le monde se sent détendu et à l'aise produit des bénéfices plus sensibles qu'on ne l'imagine sur le plan de la productivité du groupe.

Sharp Synappx WorkSpaces fournit aux entreprises de tout acabit les données et l'intelligence pour adapter les conditions ambiantes dans chaque salle de réunion pour convenir au nombre de participants et le type d'activité qui se déroule. Ces variables - température, humidité, qualité de l'air et éclairage - contribuent toutes à la qualité globale de l'environnement de travail.

Donc, à chaque fois où une nouvelle réunion ou séance de formation se met en branle, les organisateurs et les intervenants n'ont plus besoin de se soucier des conditions de la salle, puisque celles-ci sont optimisées automatiquement en fonction de leurs besoins particuliers. Cette sorte d'automatisation devient possible si les données de capteur de l'affichage collaboration Windows sont connectées à un système de gestion de bâtiment intelligent, donc une intégration sur mesure pourrait être de mise. Mais cela en vaut bien la peine: le confort physique favorise une meilleure concentration, et les participants aux réunions sont alors en mesure de porter leur pleine attention sur l'ordre du jour et le travail de collaboration.





Image à titre d'illustration seulement.

Restez maître de vos données

Sharp Synappx WorkSpaces obtient son meilleur rendement lorsque ce logiciel-service est déployé sur la plateforme des services en nuage Microsoft Azure, qui assure un cryptage de données hautement sécurisé. En revanche, si vous préférez, vous pouvez l'utiliser avec d'autres plateformes en nuage, voire créer une solution locale, en vous servant de logiciels développés à votre mesure, installée dans votre entreprise, basée sur votre emplacement physique, et déployant vos propres ordinateurs et serveurs locaux.

Réduisez les ennuis, et les coûts!

En tant que solution logiciel-service Sharp Synappx WorkSpaces est facile à configurer, à alimenter en données et à utiliser. Pour démarrer, il faut tout simplement un code d'appariement qui se saisit directement à partir de l'affichage collaboration Windows.

Chaque affichage collaboration Windows acheté s'accompagne d'une licence gratuite pour une période d'essai de 90 jours.

Au bout de la période d'essai, Sharp Synappx WorkSpaces vous propose une variété d'options d'abonnement et de tarifications.

Contactez votre représentant(e) Sharp pour de plus amples renseignements et pour le soutien technique.



Général

Installation	Paysage
PNCD701	

Panneau ACL

ACL UV ² A ¹ de catégorie 70" (69,5" sur la diagonale)	
Résolution max.	3 840 x 2 160 pixels
Max. de couleurs reproductibles (approx.)	1,06 milliards de couleurs
Espacement pixels (H x V)	0,401 x 0,401 mm
Luminosité maximale (en moyenne) ^{*2}	350 cd/m ²
Rapport de contraste	4 000 : 1
Angles de vue (H/V)	176°/176° (CR >10)
Surface active de l'écran (L x H)	1 538,9 x 865,6 mm
Temps de réponse	6 ms (gris/gris, en moyenne)
Rétro-éclairage	W-LED, périphérique

Écran tactile

Technologie tactile	Technologie capacitive projetée (PCAP)
Traitement AR optiquement lié	Oui
Annulation de pression de paume	Oui
Port de connexion ordinateur	USB (2.0) Type B x1, USB Type C x2
Alimentation	Via l'appareil principal
Multi-points	10 points
Verre de protection	Épaisseur : approx. 1,9 mm ^{*3} Résistance au choc: 130 cm ^{*4}

Styler

Styler passif	Compris en standard avec l'affichage collaboration Windows
---------------	--

Diffusion sans fil

Méthode de communication sans fil	2,4 GHz, IEEE802.11 b/g/n; 5 GHz, IEEE802.11 a/n/ac
Plateformes supportées	Windows et Android

Entrée ordinateur

Vidéo	HDMI™ x 1, USB Type C (DP Alt Mode) x2
Prêt à l'emploi	Oui
Gestion de la tension	Oui
Bornes d'entrée/de sortie ^{*5}	USB (3.0) Type A x2 (1 pour caméra) Supérieures Entrée SPDIF x1 (pour caméra)

Latérales	USB (norme 3.0) Type A x2 Port LAN (Gb Ethernet externe) x1 SORTIE AUDIO (mini-prise stéréo 3,5mm) x1 Port LAN (Gb Ethernet interne) x1 USB (norme 2.0, extension de stockage interne) Type A x1 Sortie USB Type C (DP Alt Mode) x1
Port service	USB (norme 2.0) Type A x1 Port UART TX/RX (mini-prise 3,5mm) x1

Sortie haut-parleurs	
Enceintes incorporées	12 W + 12 W
Alimentation	100V - 240V / CA 50/60Hz
Consommation	370W max

Conditions environnementales	
Plage de température de fonctionnement	41°F à 95°F / 5°C à 35°C
Plage d'humidité de fonctionnement	HR de 20% à 80% (sans condensation)

Dimensions	
(L x P x H) (affichage seulement)	63-29/32" x 3-17/32" x 38-7/16"

Poids (affichage seulement)	143,3lb / 65kg
-----------------------------	----------------

Accessoires principaux	Cordon d'alimentation CA, batterie, manuel de configuration, câble conforme à la norme USB Type C (DP Alt Mode) (8,0 m), câble HDMI, câble USB, styler passif
------------------------	---

Communications unifiées

Connecteur de sortie	USB (3.0) Type A
----------------------	------------------

Résolution de caméra	Capteur 4K UHD (jusqu'à 3 840 x 2 160 pixels) supportant un enregistrement vidéo de haute qualité, à niveau de parasites très faible 30ips
----------------------	--

Champ de visée de caméra	120°
--------------------------	------

Microphone	Réseau de microphones x 4
------------	---------------------------

Distance de collecte de son	13 – 20 pi
-----------------------------	------------

Concentrateur de capteurs IdO

Connecteur de sortie	USB (2,0) Type A
----------------------	------------------

Caméra IA	
Résolution	1 920 x 1 080 @30 ips
Espace couleur	YUY2, MJPG
Champ de visée	74,8°

Capteur de mouvement	
Type de capteur	Micro-ondes
Zone de détection	140° (horizontale) / 70° (verticale) niveau 0db

Capteur de lumière	
Plages LUX sélectionnables	128/256/512/1 024/2 048
Traitement	50/60Hz clignotement/bruit et blocage IR

Capteur de qualité d'air	
Types de gaz	eCO2, TVOC

Capteur de température et d'humidité	
Plage de température	-40°F à 212°F / -40°C à +100°C
Plage HR	0% - 100%

*1 UV²A signifie alignement vertical multi-domaine induit par rayonnement ultraviolet (Ultraviolet-induced Multi-domain Vertical Alignment), une technologie de photo-alignement qui veille à assurer l'alignement uniforme des molécules de cristaux liquides. *2 La luminosité dépendra du mode d'entrée et d'autres paramètres de l'image. Le niveau d'intensité lumineuse baissera légèrement sur la durée de vie du produit. Étant donné les caractéristiques matérielles du produit, il n'est pas possible de maintenir un niveau de luminosité absolument constant et précis. *3 Incluant le film anti-éblouissant sur l'avant et le film anti-reflets sur l'arrière. *4 Distance approximative à laquelle le panneau de verre supporte l'impact d'une balle de fer de 500 grammes laissée échouer au centre du panneau. *5 Utilisez un câble de connexion en vente dans le commerce pour brancher un ordinateur ou d'autres sources de signal vidéo.



SHARP®

SHARP ÉLECTRONIQUE DU CANADA LTÉE.

335, rue Britannia Est, Mississauga, Ontario L4Z 1W9

1-800-567-4277 • www.sharp.ca

©2021 Sharp Électronique du Canada Ltée.

Imprimé au Canada.

Sharp et Pen-on-Paper sont des marques de commerce enregistrées de Sharp Corporation et/ou de ses sociétés affiliées. Microsoft et Windows sont des marques de commerce enregistrées ou des marques de commerce de Microsoft Corporation aux États-Unis et/ou aux autres pays. Apple et Mac sont des marques de commerce d'Apple Inc., enregistrées aux États-Unis et aux autres pays. Android est une marque de commerce de Google Inc. Les termes HDMI et HDMI High-Definition Multimedia Interface et le logotype HDMI sont des marques de commerce ou des marques de commerce enregistrées de HDMI Licensing Administrator, Inc. Tous les autres noms de marque et noms de produit pourraient être des marques de commerce ou des marques de commerce enregistrées de leurs détenteurs respectifs. Sur certaines images dans la présente brochure, l'image affichée à l'écran est simulée. La conception et les spécifications techniques sont sous réserve de modification sans préavis.